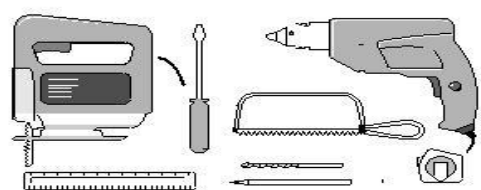


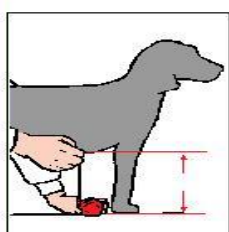
Staywell

Nástroje potřebné k montáži dvířek:

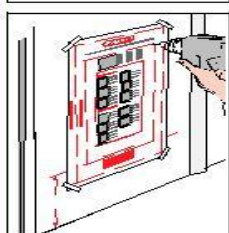


- elektrická pila
- vrtačka, vrták 7 mm
- pilka na železo
- šroubovák
- tužka
- pravítko
- svinovací metr

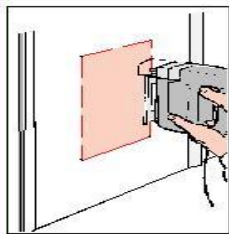
Příprava na montáž dvířek



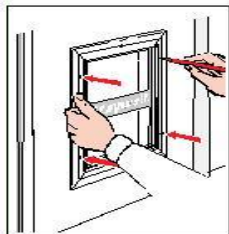
Změřte výšku zvířete k úrovni břicha. Poznačte si tuto výšku na dvířka křížkem.



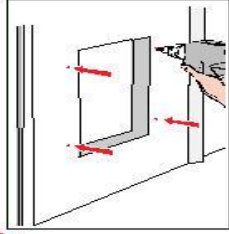
Z vnitřní strany dveří umístěte šablonu do požadované výšky (tj. do výšky břicha zvířete, kterou jste v předšlém kroku naměřili). Označte si křížky a poté na označených místech vyvrtejte otvory.



Vyznačený tvar vyřízněte.

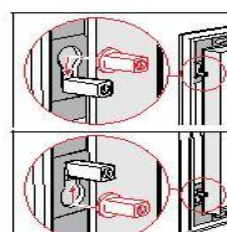


Přidrže rámeček vnitřní strany dveří a tužkou si označte otvory pro montáž dvířek.



Odstraňte rámeček a na označených místech vyvrtejte otvory.

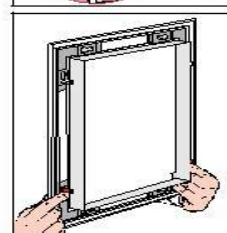
Montáž dvířek



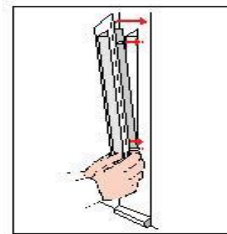
Umístěte matice z vnější strany domovních dveří jak je naznačeno na obrázku.



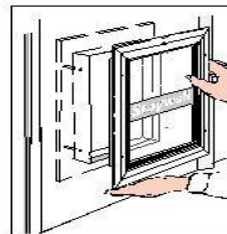
matice



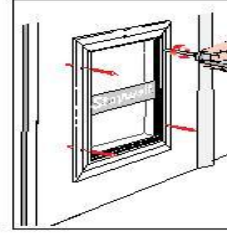
Matice připevňte.



Připevňte vevnitř rámeček průchozích dvířek nejprve pomocí matic a upravte do požadované polohy.



Z vnitřní strany domovních dveří připevňte vnitřní rámeček.



Pomocí pilky zkraťte šrouby na požadovanou délku dle tloušťky dveří. Příliš dlouhé šrouby by mohly poškodit vnější rámeček. Příliš neutahujte.



šroub

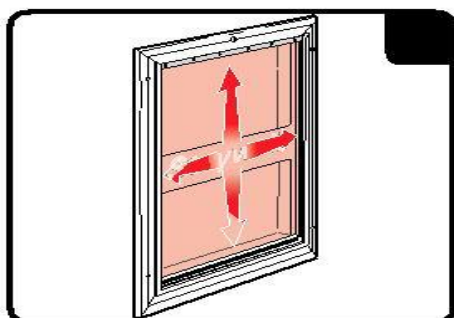
Malá dvířka – rozměr 150 x 245

Střední dvířka – rozměr 225 x 348

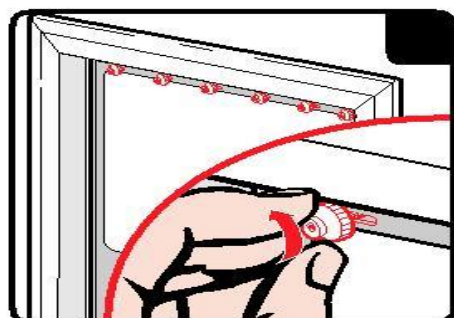
Velká dvířka – rozměr 277 x 451 mm

Extra velká dvířka – rozměr 366 x 642 mm

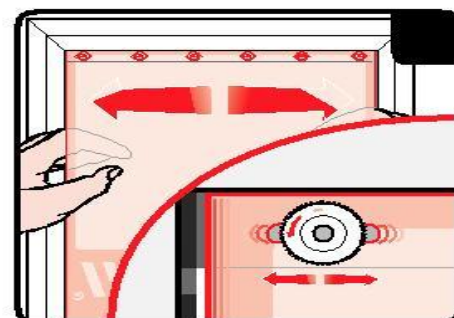
Instalace flexibilní záklopky



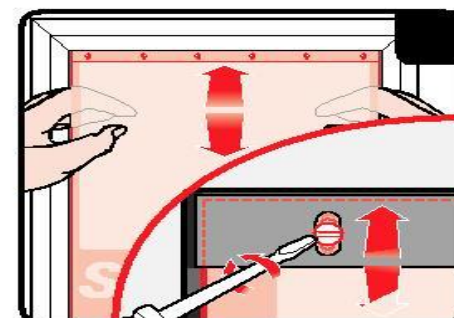
Flexibilní záklopka je nastavitelná dle velikosti rámečku.



Namontujte všechny matice.



HORIZONTÁLNÍ NASTAVENÍ.
Pohybuje se záklopkou doleva či doprava pro nalezení optimální polohy. Poté řádně utáhněte všechny matice.



VERTIKÁLNÍ NASTAVENÍ
Pohybuje se záklopkou nahoru a dolů pro nalezení optimální polohy. Poté řádně utáhněte všechny matice.